

Actuador oleodinámico para puertas basculantes de contrapesos de uso intensivo

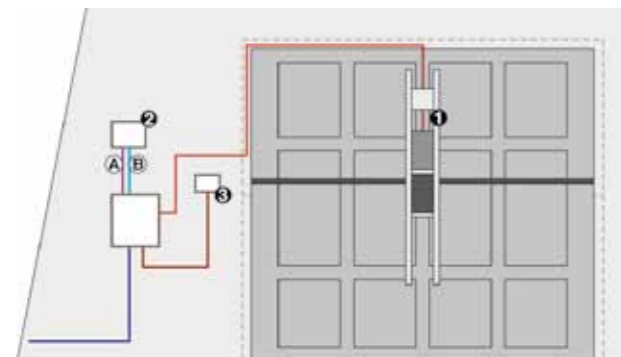


- Ideales para garajes con tráfico intenso.
- Actuador fiable y silencioso, con reducido mantenimiento.
- Seguridad antiplastamiento garantizada por un dispositivo oleodinámico.
- Anti-intrusión garantizada gracias al doble bloqueo oleodinámico. Garantía de estabilidad de la puerta en apertura, incluso con fuerte viento.
- En caso de corte de corriente está previsto un desbloqueo desde el interior del garaje y otro desde el exterior (opcional) con llave personalizada.

DIMENSIONES Y CARACTERÍSTICAS TÉCNICAS 580

Tensión de alimentación	230 Vac (+6% -10%) 50 (60) Hz	Caudal de la bomba	0,75 l/min
Motor eléctrico	Monofásico con dos sentidos de marcha	Termoprotección en el bobinado motor	120°C
Potencia absorbida	220 W	Temperatura ambiente de funcionamiento	-20°C ÷ +55°C
Corriente absorbida	1 A	Peso con aceite	12 kg
Par proporcionado	0÷450 Nm	Tipo de aceite	FAAC HP OIL
Velocidad angular	9°15'/s	Grado de protección	IP 55
Velocidad de rotación del motor	1400 r.p.m.	Dimensiones (L x P x H) en mm	480 x 96 x 110

EJEMPLO ESQUEMA DE INSTALACIÓN TIPO



- **A) Tuberías de baja tensión**
■ n. 1 cable 3x0,5
- **B) Tuberías de potencia (230V)**
■ n. 1 cable 3x1,5+T
■ n. 1 cable 2x1,5+T

NOTA: Las secciones de los cables están expresadas en mm²

Ref	Cant.	Descripción material	Código artículo
1	1	Actuador 580 CBAC	1045019
1	1	Paquete accesorios para la instalación	390581
1	1	Larguero de fijación - long. 1,5 m	722299
2	1	Desbloqueo externo con llave	424590
1	1	Tarjeta electrónica 596 BPR	790281
1	1	Contenedor mod. E	720119
3	1	Receptor de tarjeta RP 433 SLH	787824
1	1	Transmisor bicanal XT2 433 SLH	787003
4	1	Pulsador de mando FAAC SWITCH	4010029
1	1	Contenedor de plástico para colocar en obra	720086
TOTAL (IVA EXCLUIDO)			

Notas:
ATENCIÓN: La configuración no incluye los dispositivos de seguridad (p.ej.: bordes de seguridad activos o pasivos) que deberán determinarse en función del "análisis de los riesgos" específico de cada instalación (Ref: Normas Europeas UNI-EN 12445 y 12453).
 • El coste indicado no incluye los gastos de instalación y preparación de obras de albañilería, eléctricas y de cerrajería.

580

Modelo	Aplicación			Equipo electrónico	Código artículo
	Dimensiones máx. puerta anchura x altura (m)	Peso máximo puerta (kg/mq)	Frecuencia de utilización (ciclos/hora)		
580 CBAC	3,50 x 3,00 (*)	15	60	Incorporado	104501
580 SB	3,50 x 3,00 (*)	15	60	No incluido	104502

Los paquetes incluyen: un actuador oleodinámico - con desbloqueo hidráulico en apertura/cierre (580 CBAC) - sin desbloqueo (580 SB), un condensador de arranque 8 µF 400 V.

EQUIPOS ELECTRÓNICOS



Tarjeta electrónica 596 BPR
Caract. técnicas en la pág. 130

Código artículo 790281



Tarjeta electrónica 452 MPS
Caract. técnicas en la pág.121

Código artículo 790916



Tarjeta electrónica 455 D
Caract. técnicas en la pág. 124

Código artículo 790917



Contenedor mod. L para tarjetas electrónicas

Código artículo 720118

ACCESORIOS ESPECÍFICOS



Contenedor mod. E para tarjetas electrónicas

Código artículo 720119



Contenedor mod. LM para tarjetas electrónicas

Código artículo 720309



Desbloqueo externo con llave para puertas de 15 mm de espesor máx. (del n. 1 al n. 36)

Códigos del 424560001 al 424560036



Desbloqueo externo con llave para puertas de más de 15 mm de espesor (del n. 1 al n. 36)

Códigos del 424560101 al 424560136

ACCESORIOS PARA LA INSTALACIÓN con ensamblaje mecánico (sin soldadura)



Larguero de fijación longitud 1,5 m

Código artículo 722291



Paquetes con dos brazos telescópicos rectos o curvos

Código artículo (rectos) 390432
Código artículo (curvos) 390433

con ensamblaje para soldar



Par de tubos de transmisión con soportes laterales, para instalación con 1 o 2 actuadores

Código artículo (1 actuad.) 390434
Código artículo (2 actuad.) 390435



Paquetes para 1 o 2 actuadores con brazos telescópicos, largueros y tubos

Código artículo (1 actuad.) 390581
Código artículo (2 actuad.) 390582

Nota (*) Para puertas de más de 3,50 m de anchura instalar dos actuadores. Para los actuadores sin bloqueo hay que instalar una electrocerradura.

OTROS ACCESORIOS



Pulsadores de llave
pág. 139



Fotocélulas y Columnas
pág. 143



Dispositivos de seguridad
pág. 145



Destelladores
pág. 147



Transmisores
pág. 136



Otros accesorios
pág. 148